

★オープンハウス開催★

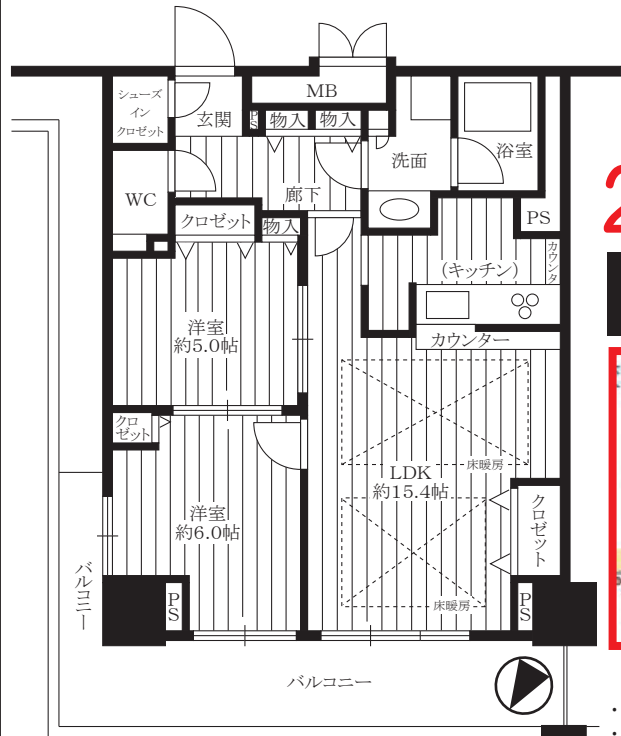
8月25日(土) 8月26日(日) 13:00~17:00

エスリード長堀タワー1507号室 ◆専有面積/63.35㎡ ◆バルコニー面積/14.15㎡

北東角部屋 **4,380**万円

26階建15階部分 月々約**116,134**円

- ◎頭金0円
- ◎ボーナス払い0円
- ◎返済期間35年



大阪市中央区安堂寺町2丁目6-11
エスリード長堀タワー1507号室

H23年1月建築 ~眺望良好~



~ペット飼育可(規約有)~

【2WAYアクセス】

大阪メトロ長堀鶴見緑地線
「松屋町」駅徒歩1分
大阪メトロ谷町線
「谷町六丁目」駅徒歩4分

24時間有人管理・24時間ゴミ出し可能

- ・大阪市中央区安堂寺町2丁目6-11・大阪メトロ長堀鶴見緑地線松屋町駅徒歩1分または大阪メトロ谷町線谷町六丁目駅徒歩4分
- ・鉄筋コンクリート造地下1階付26階建・建築H23年1月・管理費等15,030円/月・管理形態/常駐・引渡し即可・仲介

■住宅ローン概要 ■ ●金融機関/りそな銀行 ●融資期間/35年 ●融資金利/変動金利型 (店頭金利2.475%から▲1.85%優遇金利適用時0.625%) ●返済方法/毎月元利均等返済 ●銀行指定の団体信用生命保険にご加入いただけます ●時価相当額の火災保険にご加入いただけます。 ※お申込みに関しては、銀行所定の審査をさせていただきます。審査の結果によっては融資のお借り入れ・金利優遇がご希望に添えない場合がございます。

★ライフサービスホームページ★

ライフサービス 心齋橋店 検索 当社HP QRコード



Life Service

●宅建免許番号/大阪府知事(3)第051776号 ●全国宅地建物取引業保証協会会員 ●大阪府宅地建物取引業協会会員 ●近畿地区不動産公正取引協議会加盟

株式会社 **ライフサービス** 06-6213-4730

〒542-0086 大阪市中央区西心齋橋2-9-35 エステムエグゼ心齋橋1階 定休日:水曜日 広告有効期限/平成30年9月末迄